



Jimmy Reed



Musique, fonctions et circonstances
Du blues au rock n' roll !!!

Introduction :



Pour la culture :

Le blues est né dans le sud des Etats-Unis à la fin du XIX^e siècle. Cette forme musicale, qui peut être instrumentale ou vocale, est inspirée des « Works-songs » (chantés pendant le travail des esclaves dans les champs de coton), et des negro-spirituals / Gospels chantés à l'église. Le chanteur exprime sa tristesse, ses coups durs (d'où l'expression avoir le blues), mais aussi des espérances d'une vie meilleure. Le blues a eu une influence majeure sur la musique populaire américaine, puisqu'elle a influencé le jazz, le rhythm and blues, le rock n'roll, le hard rock, les musiques pop, la variété...

Jimmy Reed
(1925 – 1976)



« Mathias James Reed », Jimmy Reed, était un chanteur, guitariste et harmoniciste de blues et rhythm and blues américain, né à Leland, Mississippi, le 6 septembre 1925 et mort à Oakland, Californie, le 29 août 1976.

La route du blues...

Regardons un extrait du film *O'brother* qui met en scène un work song au début du film « *Po' Lazarus* » de James Carter and the prisoners.

A quoi servent les works songs ? **Les Works songs servent à occuper l'esprit des esclaves pendant le travail, et à donner une cadence (travailler en rythme).....**

Travail autour de « Baby, what you want me to do » de Jimmy Reed.

Voici la partition :



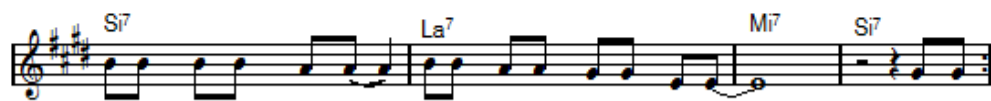
You got me



ru-ning You gotme hi-dding You gotme run hide hide runa - ny wayyou wanna letit
up Go-ing down Go-ing up downdown up
Peep in' Gotme hi-dding Gotme peephide hide peep



ro - ll Yeah Yeah Yeah - You got me



Do-ing whatyou want me Ba-bby whyyou wa-nna let got Go-ing
Got me

Accompagnement batterie :

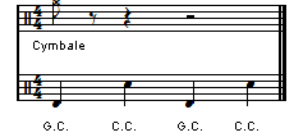
Batterie niveau 1 :



Batterie niveau 2 :



Batterie niveau 3 :



Batterie niveau 4 :



Exercice: Vous devez trouver la pulsation.

Quel est le tempo de ce blues ? **Le tempo est lent.**

⇒ **Dans un blues, le tempo est toujours lent.**

I la grille de blues de "Baby, what you want me to do" de Jimmy Reed

- Suivez la partition : combien de mesures comptez vous ? (*Attention : il ne faut pas compter la première mesure jouée « en levée » car elle est remplacée par la dernière mesure « going » et « got me »*).

Nous comptons 12 mesures

- Que se passe-t-il ensuite ?

Le même thème est rechanté, mais avec des paroles différentes.

Conclusion : **Le blues est composé de 12 mesures à 4 temps notées dans une grille. La grille est répétée indéfiniment, elle sert de repère aux musiciens.**

Exercice : Comptez le nombre de mesures dans ces extraits de blues :

Blues n°1	Blues n°2	Blues n°3	Blues n°4
12	36	24	12

II Les degrés, les accords, la transposition.

Dans cette grille, il est indiqué des enchaînements d'accords. Ces accords sont symbolisés par des chiffres romains.

Voici la grille de blues traditionnel :

I	I	I	I
IV	IV	I	I
V	IV	I	V

Exercice : Un élève vient au piano jouer quelques accords.

Combien d'accords comptez-vous pour une grille ? **Douze.**

Combien d'accords différents comptez-vous pour une grille ? **Trois.**

Exercice : d'après la partition de baby, what you want me to do, vous devez compléter la grille de blues avec le nom des accords :

Mi	Mi	Mi	Mi
La	La	Mi	Mi
Si	La	Mi	Si

Cela est donc un blues en **MI**.

Exercice : Un élève vient accompagner au piano en même temps que Jimmy Reed.

Rappel : La pulsation est un battement régulier de la musique. Il permet

Le tempo, c'est la vitesse de la musique.

La pulsation permet de déterminer le tempo.

Voici une mesure :



Un accord est un ensemble de minimum trois sons joués en même temps.

Chiffres romains :

1 = I 5 = V

2 = II 6 = VI

3 = III 7 = VII

4 = IV 8 = VIII

Etc...

Pour vous aider :

Le premier degré de la grille est celui de la note de l'accord sur laquelle on commence, puis on compte le quatrième degré et le cinquième degré par rapport à cette note.

(l'ordre des notes étant Do, Ré, Mi, Fa, Sol, La, Si, etc...).

Le nom du premier accord de la grille donne la tonalité du blues.

Exemple : Blues en Fa.

Exercice : Transposez maintenant la grille de blues en Sol.

Sol	Sol	Sol	Sol
Do	Do	Sol	Sol
Ré	Do	Sol	Ré

Exercice : Un élève vient accompagner au piano en même temps que nous chantons « Baby, what you want me to do »

III L'improvisation , la « blue » note :

Quel instrument fait une improvisation ? **L'harmonica.**

Pendant combien de grilles ? **Une grille.**

Exercice : Un élève va venir improviser au piano sur une grille de blues en Do.

Contrainte : Vous devez utiliser que Do, Ré, Mi, Sol, La

Sur combien de notes vous avez improvisé ? **Cinq.**

C'est ce que l'on appelle la gamme pentatonique (5 notes). C'est la gamme la plus utilisée pour improviser sur un blues.

Rajoutons maintenant une sixième note : le Mib

Exercice : Un élève va venir improviser au piano sur une grille de blues en Do.

Contrainte : Vous devez utiliser que Do, Ré, Mib, Mi, Sol, La.

Cette sixième note est ce que l'on appelle la « blue » note.

IV La structure :

Quelle est la structure de Baby, what you want me to do de Jimmy Reed ?

Exercice : Remettez dans l'ordre les différentes parties :

Strophe 3	Improvisation harmonica	Coda
Introduction	Strophe 1	Strophe 2

Introduction	Strophe 1	Strophe 2	Improvisation harmonica	Strophe 3	Coda
---------------------	------------------	------------------	--------------------------------	------------------	-------------

Transposer un morceau consiste à en changer la tonalité sans en changer la perception par l'auditeur (exception faite de la hauteur absolue des sons).

Improvisation : Inventer sur le moment une mélodie.

Très souvent, dans le blues, des musiciens ou des chanteurs improvisent sur la « grille ».

Une **gamme**, c'est une succession de notes dans une octave.

Dans le blues, la blue note est une note jouée ou chantée avec un léger abaissement, d'un demi-ton au maximum , et qui donne sa couleur musicale au blues.

L'origine de la blue note se trouve dans le système musical pentatonique africain. La confrontation des Noirs américains avec le système tonal européen et ses sept degrés a engendré l'adaptation du troisième et du septième degré (absents de leur gamme) en les infléchissant d'un demi-ton soit vers le mode mineur, soit vers le mode majeur.

Nom prénom :

Classe :

Musique, fonctions et circonstances : Du blues... au rock n' roll !!!!!

Evaluation n°2

Note : /10

Evaluation autour de « Rock around the clock » de Bill Haley and his comets (1954).

Voici la partition de Rock around the clock :

Le 12 avril 1954, le chanteur Bill Haley et les « comets » enregistrent au Pythian temple de New-York, la chanson qui révélera au monde entier le « rock and roll ». Cette chanson s'appelle « Rock around the clock ».



1°) D'après ce que nous avons étudié, vous devez replacer dans le tableau les similitudes et les différences entre le blues et le rock n' roll ? /3
 (La formation (batterie, guitare, contrebasse, chanteur ; La formation (le saxophone) ; La grille de 12 mesures ; Le tempo ; Les accords utilisés dans la grille I IV et V ; L'enchaînement des accords ; L'improvisation).

La formation de Bill Haley and his « comets » est :
 Une batterie, une contrebasse, une guitare électrique, un saxophone et un chanteur.

Bon à savoir :
 un **standard** est un morceau qui a acquis une certaine notoriété et est donc connu de tous les musiciens, il fait l'objet de nombreuses reprises.
 Baby, what you want me to do est un standard de

Similitudes	Différences
<ul style="list-style-type: none"> - La formation (batterie, guitare, contrebasse, chanteur). - La grille de 12 mesures. - Les Accords utilisés dans la grille (I IV et V). - L'enchaînement des accords. - L'improvisation. 	<ul style="list-style-type: none"> - Le tempo - La formation (un saxophone).

2°) Est-ce un blues ou un rock n' roll ?/2

Extrait 1	Extrait 2	Extrait 3	Extrait 4
Blues	Rock n' roll	Rock n' roll	Blues

3°) D'après la partition de rock around the clock, complétez la grille de rock n' roll : /4

Do	Do	Do	Do
Fa	Fa	Do	Do
Sol	Fa	Do	Sol

Est-ce que le rock n' roll utilise une grille de blues ? Si oui, laquelle ? /1
Elle utilise une grille de blues en Do.....



Elvis Presley